

IDENTIFICACIÓN PA-G.15 (83) M

BARRIO	GUADALHORCE	HOJA	10-11	PLANEAMIENTO INCORPORADO:	PU "La Huertecilla"
--------	-------------	------	-------	---------------------------	---------------------

Identificación y Localización

Ordenación

Planeamiento y Gestión

Planeamiento incorporado:

P.U "La Huertecilla". Aprobación Definitiva: 16-01-96

Gestión Urbanística:

Cesiones

Convenio Urbanístico:

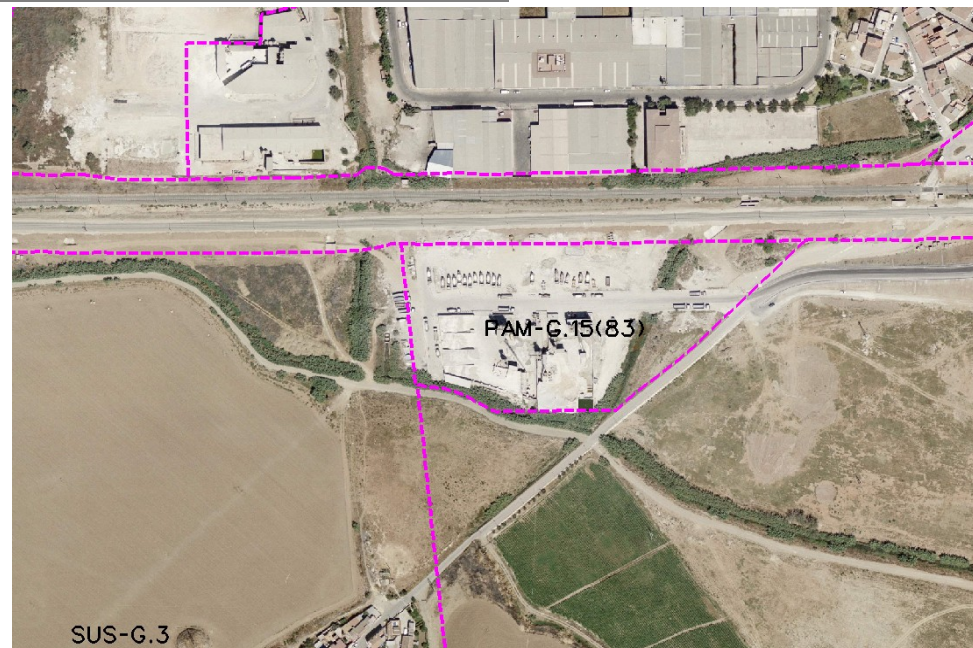
Plan Especial de Infraestructuras Básicas:

CONDICIONES PGOU 97

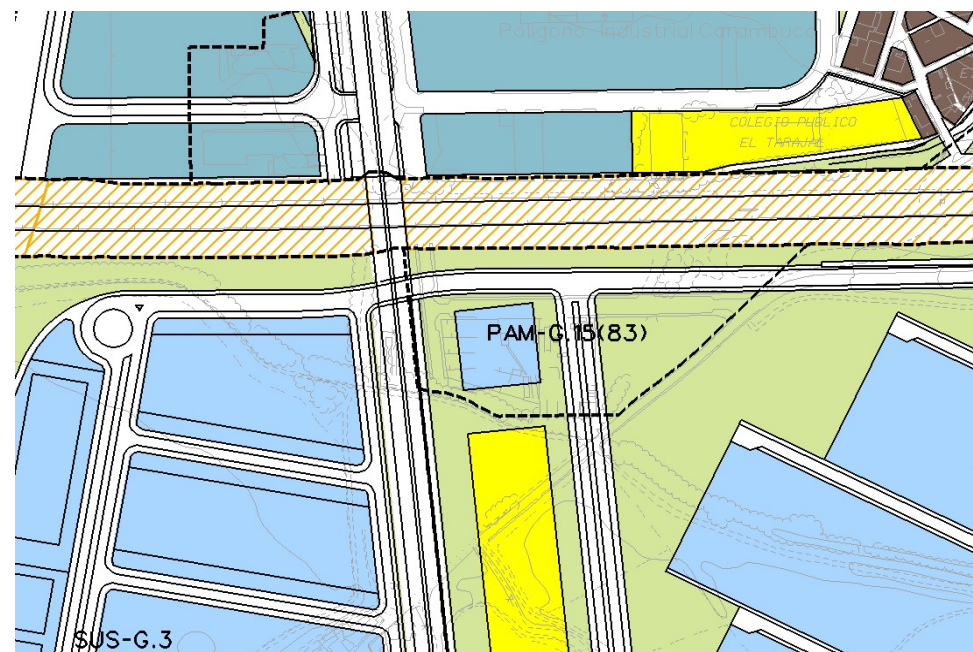
1.- Ordenanzas de Aplicación: PRODUCTIVO-4 (IND-3) (PR)

2.- Cesiones:

	m <sup>2</sup> s
Social/Cultural	3.255'00
Viaro	16.952'00



Ordenación Pormenorizada Completa



CONDICIONES PGOU2006

1.- Cambio de límites, para ajuste a la ordenación prevista para el SUS. La ordenación interna, en su caso, habrá de adaptarse a la misma.

DETERMINACIONES

SUPERFICIE DEL ÁMBITO:	36.360,00 m <sup>2</sup> s	Ie m <sup>2</sup> /m <sup>2</sup> s:	0,67
EDIFICABILIDAD TOTAL:	24.229,50 m <sup>2</sup> t	Uso Global:	Productivo
APROV. MEDIO:	0,67 m <sup>2</sup> /m <sup>2</sup> s	C.P.H.:	
APROV. SUBJETIVO:	21.806,55 m <sup>2</sup> /m <sup>2</sup> s	Excesos:	